

# all-reforce

## Verstärkungsgerüst



**Versorgung auf 4 Implantate**

inkl. Schrauben, Transport gratis

**CHF 1'735.00** (exkl. MWST)

Das neu entwickelte **all-reforce** Verstärkungsgerüst mit dem auswechselbaren Kunststoff-Gleiteinsatz bietet Ihnen und dem Patienten folgende Vorteile:

- Bessere Passgenauigkeit dank digitaler Konstruktion des Gleiteinsatz
- Kein zeitaufwändiges Giessen mehr im Labor
- Erhöhte Materialhomogenität
- Höchstpräzise gefräste Gleiteinsätze aus Kunststoff
- Verschiedene Friktionen des Gleiteinsatzes möglich
- Gleiteinsätze sind im Labor oder während der Patientensitzung auswechselbar
- Alle Daten werden für mindestens 10 Jahre aufbewahrt

Die Friktion des äusserst präzisen Gleiteinsatzes kann ohne grosse Wartezeiten mit wenigen Handgriffen angepasst werden.

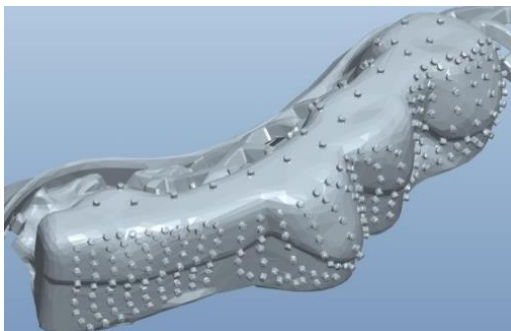
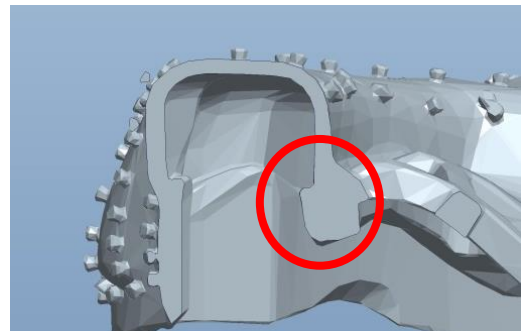


Das **all-reforce** Verstärkungsgerüst besteht aus drei aufeinander abgestimmten Komponenten:

- Gefräster Steg aus Titan oder CrCo
- Geprinteter Überwurf aus CrCo oder Titan mit Wandstärken ab 0.4mm
- Gefräster, auswechselbarer Kunststoffeinsatz

Da alle Komponenten miteinander digital konstruiert werden, kann eine perfekte Passgenauigkeit garantiert werden. Die Generierung von digitalen Daten erlaubt es Ihnen, falls nötig, zu einem späteren Zeitpunkt einen neuen Gleiteinsatz fräsen zu lassen. Diesen können Sie oder der behandelnde Arzt mit wenigen Handgriffen auswechseln.

Dank dem speziellen Hinterschnitt wird der Kunststoff-Gleiteinsatz in Position gehalten. Da dieser aber nicht verklebt wird, kann er jederzeit ausgewechselt werden.



Die Perlenstruktur der Oberfläche dient einer optimierten mechanischen Retention.

Gerne beraten wir Sie am Telefon oder bei einem persönlichen Gespräch.

**allshape AG**  
 Rolliweg 21  
 2543 Lengnau  
 032 653 06 06  
 info@allshape.ch