

# Modernste Infrastruktur, geradlinige Prozesse und ein Team von motivierten Spezialisten

Die allshape AG, das offene Portal zu modernsten CAD/CAM-Lösungen – ohne Investitionen.

Der Dental Technologie Partner, die allshape AG, ist für das Dentallabor das Portal zu höchst präzisen CAD/CAM-Konstruktionen auf Implantaten und natürlichen Zähnen, ohne eigene Investitionen tätigen zu müssen. Modernste Infrastruktur, geradlinige Prozesse und ein Team von motivierten Spezialisten erlauben es der allshape AG, kostengünstig und schnell zu produzieren. Die richtige Mischung von Zahntechnikern, Designern und Mechanikern macht es möglich, die patientenspezifischen Aufträge vollumfänglich nach den Wünschen der Auftraggeber herzustellen.

## Präzise wie ein Schweizer Uhrwerk

Seit der Gründung unserer Firma im Jahr 2008 ist es unser höchstes Ziel, Einzelteile herzustellen, welche eine Präzision aufweisen, wie wir sie aus der Schweizer Uhrenindustrie gewohnt sind. Um dieses Ziel zu erreichen, haben wir von Anfang an in industrielle Infrastruktur investiert und uns grosse 5-Achs-Fräszentren angeschafft, mit welchen jegliche Geometrien und anatomische Formen in höchster Exaktheit gefräst werden können.

## Umfassendes Angebot

Um uns von den grossen Mitbewerbern im Markt abzuheben, haben wir uns schon früh darauf konzentriert, mit einem offenen Sys-



Bruno-Reto Aschwanden (CEO, 2. von links) und Pieter Wackenier (Produktionsleiter, rechts) und das allshape-Team.

tem zu arbeiten. Das erlaubt unseren Kunden, bei uns Suprastrukturen auf jegliche Implantatplattformen zu bestellen. Es darf nicht sein, dass ein Dentallabor viel Geld in eine geschlossene Infrastruktur investiert und dann nicht alle Kombinationen, welche der Markt verlangt, bereitstellen kann. Inzwischen bieten wir Versorgungen auf über 120 Implantatschnittstellen an und die Bibliothek wird ständig erweitert.

## Swiss Made & Internationalität

Der Faktor Zeit gewinnt auch in der Dentalindustrie immer mehr an Bedeutung. Dank unserer geradlinigen und schlanken Arbeitsprozesse

sind unsere patientenspezifischen Produkte schon ab 24 Stunden nach Produktionsfreigabe versandbereit. Im internationalen Umfeld haben wir diverse Scanzentren etabliert, welche die Aufträge lokal entgegennehmen und diese vor Ort digitalisieren. Somit können lange und teure Ver-

sandwege auf ein Minimum reduziert werden. In Zusammenarbeit mit unseren Scanzentren in Europa und China beliefern wir unsere Kundschaft mit den ausschliesslich in der Schweiz gefrästen Suprastrukturen.


In naher Zukunft werden wir uns noch umfassender als Dental Tech-



Das Qualitätsversprechen von Bruno-Reto Aschwanden, CEO der allshape AG: „Qualität entsteht an jedem Arbeitsplatz durch ein starkes Engagement und durch Eigenverantwortung jedes einzelnen Mitarbeiters. Qualität verstehen wir umfassend für alle unsere Leistungen, von der ersten Kontaktaufnahme bis zur Auslieferung unserer Produkte. Dazu zählt auch die dauernde Beratung unserer Kunden in fachtechnischen und kostenspezifischen Fragen.“

nologie Partner positionieren. Mit der Zunahme von Chairside- und inLab-Lösungen wird unsere Kundschaft zu unseren Mitbewerbern. Wir sehen diese Entwicklung auch als Chance für uns, denn dank dieser Investitionen stehen auch vermehrt hochqualitative Desktop- und Intraoralscanner in den Praxen und Labors.

Die Palette unserer Produkte und Dienstleistungen wurde in den letzten Monaten weiter vergrössert. So bieten wir Produkte aus hochentwickelten Materialien an und runden zum Beispiel den fully digital workflow mit 3-D-gedruckten Modellen ab.

Unser Ziel ist es, den Zahntechniker in jeder Hinsicht dort zu unterstützen, wo er mit seiner Infrastruktur und Manpower an die Grenzen kommt. Wir sind stolz darauf, ein wichtiges Mitglied eines Teams zu sein, welches schlussendlich den Patienten mit einer perfekten, individuellen Lösung versorgt. 

Kontakt:

**allshape AG**

Rolliweg 21

CH-2543 Lengnau

**allshape**   
BIOCOMPATIBLE SOLUTIONS

## Ein Verstärkungsgerüst mit vielen Vorteilen

all-reforce von allshape – eine perfekte Passgenauigkeit wird garantiert.

Das neu entwickelte all-reforce Verstärkungsgerüst mit dem auswechselbaren Kunststoff-Gleiteinsatz bietet Ihnen und dem Patienten folgende Vorteile:

- Bessere Passgenauigkeit dank digitaler Konstruktion des Überwurfs
- Kein zeitaufwendiges Giessen im Labor mehr
- Erhöhte Materialhomogenität
- Höchste präzise gefräste Gleiteinsätze aus Kunststoff

- Verschiedene Friktionen des Gleiteinsatzes möglich
- Gleiteinsätze sind im Labor oder während der Patientensitzung auswechselbar
- Alle Daten werden für mindestens zehn Jahre aufbewahrt

Die Friktion der äusserst präzisen Verstärkungsgerüste kann ohne grosse Wartezeiten mit wenigen Handgriffen angepasst werden (*Abb. 1*).

### Abgestimmte Komponenten


Der all-reforce Überwurf besteht aus drei aufeinander abgestimmten Komponenten: gefräster Steg aus Titan oder CrCo, geprinteter Überwurf aus CrCo oder Titan und gefräster, auswechselbarer Kunststoffeinsatz (*Abb. 2*).

Da alle Komponenten miteinander digital konstruiert werden, kann eine perfekte Passgenauigkeit garantiert werden. Die Generierung von

digitalen Daten erlaubt es Ihnen, falls nötig, zu einem späteren Zeitpunkt einen neuen Gleiteinsatz fräsen zu lassen. Diesen können Sie oder der behandelnde Arzt mit wenigen Handgriffen auswechseln.

Dank eines speziellen Hinterschnitts wird der Kunststoff-Gleiteinsatz in Position gehalten. Da dieser aber nicht verklebt wird, kann er jederzeit ausgewechselt werden (*Abb. 3*).

Die Perlenstruktur der Oberfläche dient einer optimierten mechanischen Retention (*Abb. 4*).

Gerne beraten wir Sie am Telefon oder in einem persönlichen Gespräch. 

**allshape AG**

Tel.: +41 32 653 06 06

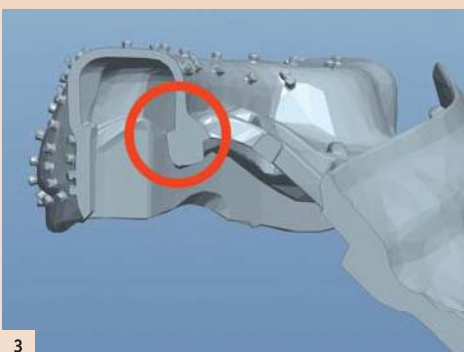
www.allshape.ch



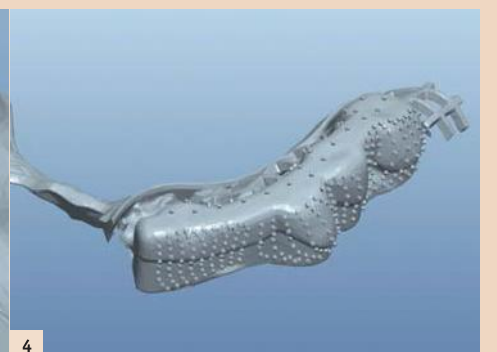
1



2



3



4